

## CÁMARA RETINAL DIGITAL NO MIDRIÁTICA **COBRA**

Iskowitz presenta Cobra, una cámara retinal digital no midriática fácil de usar, de diseño italiano elegante, que brinda imágenes de la retina en HD con un campo de visión de hasta 50°. Las imágenes se adquieren con una exposición mínima al flash, brindando confort al paciente y facilitando la captura de múltiples imágenes a través de pupilas sin dilatar desde 2,5mm de diámetro, aún bajo condiciones normales de iluminación. Cobra toma imágenes infrarrojas de la retina en alta resolución al mismo tiempo que las imágenes a color, que se envían directamente a una PC a gran velocidad. El análisis de la retina es facilitado por su poderoso software Phoenix, que permite:



**VIEWLIGHT**  
 POWERED BY INNOVATION

- . Manejo de imágenes y base de datos
- . Funciones avanzadas de procesamiento de imágenes
- . Herramientas de dibujo y medición
- . Función mosaico
- . Análisis color de la Disfunción de las Glándulas de Meibomio (MGD).
- . Separación de canales: original, infrarroja, libre de rojo, coroidea, vascular, y fibra nerviosa
- . Funciones de impresión avanzadas (comparación imagen original-IR, y OS-OD al mismo tiempo)
- . Compatibilidad **DICOM**



### GENERAL

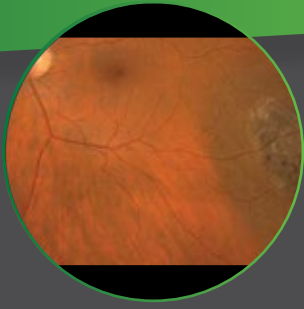
Transferencia de datos	USB 3.0
Movimiento de la mentonera	0mm ± 1mm
Movimiento de la base (xyz)	105 x 110 x 30mm
Distancia de trabajo	20mm
Alimentación	Fuente externa.
Ingreso:	100/240Vac - 50/60Hz - 0,9-05A - Salida: 24Vdc - 40W
Cable de alimentación	IEC C14
Dimensiones	420 (alto) x 315 (ancho) x 255 mm (prof.)
Peso	6 kg.

### ILUMINACIÓN

Flash blanco	LED @450-650nm
Luz infrarroja auxiliar	LED @850nm

### RETINOGRAFÍA

Corrección esférica	de -20D a +10D
Resolución de la imagen	2448 x 2051 (5 Mpixel)
Campo de visión	50° x 45°
Diámetro mínimo de pupila	2,5mm
Compatibilidad	DICOM v3 (perfil de integración IHE con flujo de trabajo EYECARE)
Puntos de fijación	1 interno + 1 en la mentonera



### **Fotografías en Alta Resolución**

Tome fotografías bien detalladas con su cámara fotográfica digital color de 5 MP integrada, con una resolución de alta definición de 2448x2051.

### **Transferencia de imágenes de alta velocidad**

El puerto USB 3.0 permite una transmisión de las imágenes capturadas de manera fácil y rápida. Las imágenes son almacenadas en una base de datos por medio del software Phoenix en una PC simple o en una red. El software es compatible con conectividad DICOM.

### **Adquisición de imágenes Infrarrojo**

La imagen es capturada utilizando una luz infrarroja de bajo nivel de flash, ofreciendo una imagen de la retina con excelente detalle.



### **Medición radio Copa/Disco**

Para la detección de una enfermedad glaucomatosa, el software Phoenix permite medir la relación Copa/Disco.

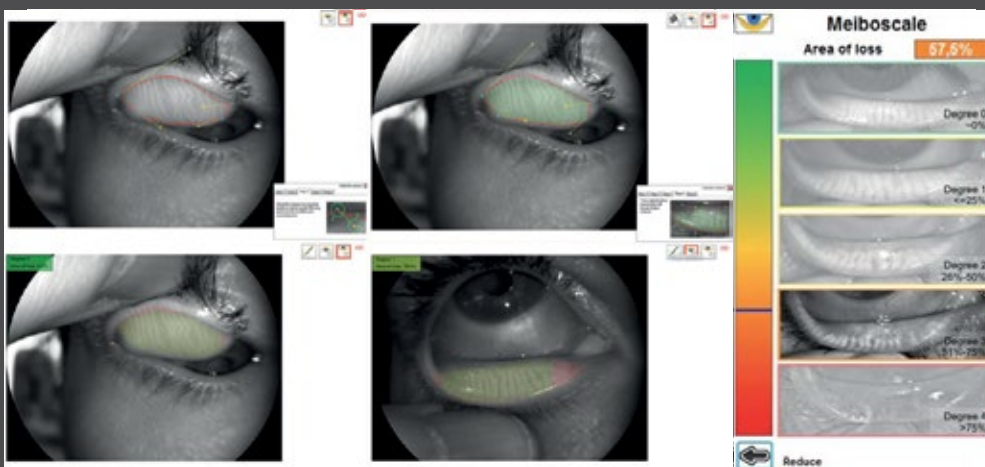


### **Imágenes de múltiples longitudes de onda**

Se muestra la imagen original, infrarroja, libre de rojo, coroidea, vascular, y fibra nerviosa, todo en la misma pantalla.

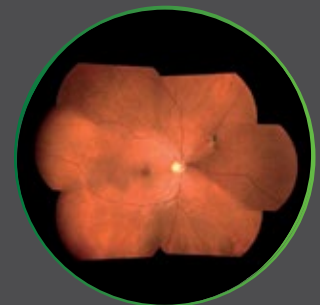
### **Diseño compacto**

Con tan sólo 6kg y un diseño ergonómico, Cobra se puede utilizar en espacios muy reducidos.



### **Herramienta de análisis de DGM (Meibografía)**

Cobra incluye una herramienta avanzada para el análisis de la Disfunción de las glándulas de Meibomio. Esta herramienta provee una evaluación de la pérdida crítica de las glándulas en una escala de 5 pasos, tomando una fotografía color sin la necesidad de utilizar ningún accesorio adicional.



### **Función Mosaico**

Cobra puede capturar múltiples imágenes que, al combinarlas, crean una imagen panorámica de la retina periférica.

**easy lease**

Financiación exclusiva hasta 36 cuotas fijas.

